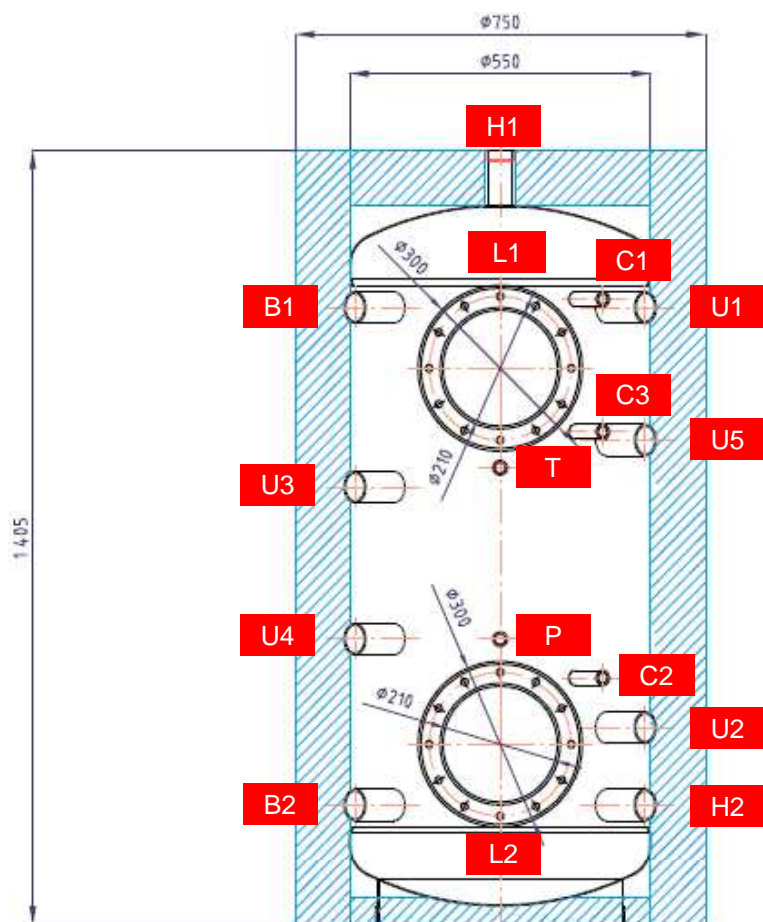


Akumulační nádrž PS2F 300 N+

<p>PS2F 300 N+</p> 	Objednací kód	
	Nádrž	14 726
	Izolace (příslušenství)	15 131
	Použití	
	Akumulace a následná distribuce tepelné energie z kotlů na pevná paliva, tepelných čerpadel případně jiných zdrojů tepla. Nádrž je opatřena dvěma přírubovými hrdly, které lze osadit trubkovým výměníkem pro přípravu TV nebo připojení solárního systému.	
Energetické parametry (dle Nařízení Komise (EU) č. 813/2013)		
PS2F 300 N+ s izolací		
Třída energetické účinnosti	C	
Statická ztráta	94 W	
Užitný objem	285 l	
Technické údaje		
Celkový objem nádrže	285 l	
Max. provozní teplota v nádrži	95 °C	
Max. provozní tlak v nádrži	4 bar	
<p>PS2F 300 N+ s izolací</p> 	Materiál	
	Materiál nádrže	S235JR
	Rozměry, klopná výška a hmotnost	
	Průměr nádrže	550 mm
	Průměr nádrže s izolací	750 mm
Celková výška nádrže	1405 mm	
Klopná výška bez izolace	1430 mm	
Max. délka / výkon topného tělesa	585 mm / 7,5 kW	
Hmotnost prázdné nádrže	58 kg	
Příslušenství		
Izolace	objednací kód 15 131	
Pojistný ventil	3 bar, 1/2" M-F, součást balení	
Elektrické topné těleso	typy ETT-A, C, D, F, G, H, J, L, M	
Příruba zaslepovací	objednací kód 6 230	
Příruba připojovací pro výměník	objednací kód 6 231	
Trubkový výměník	max. plocha 1,8 m ²	

Akumulační nádrž PS2F 300 N+
Rozměrové schéma

Klopná výška bez izolace 1430 mm.


NÁVARKY

ozn.	připojení	výška [mm]
zdroje tepla		
B1	G 6/4"	1120
B2	G 6/4"	220
otopná soustava		
H1	G 6/4"	1405
H2	G 6/4"	220
regulace a zabezpečení		
C1	G 1/2"	1135
C2	G 1/2"	450
C3	G 1/2"	895
T	G 1/2"	830
P	G 1/2"	520
univerzální vstup/výstup		
U1	G 6/4"	1120
U2	G 6/4"	360
U3	G 6/4"	795
U4	G 6/4"	520
U5	G 6/4"	880
příruby		
L1	12 x M12	1010
L2	12 x M12	330